

# Aetria®

Control rooms made simple



## CONCEVOIR, GÉRER, CONTRÔLER

Aetria est la solution Datapath pour la conception complète, la gestion, l'exploitation et la surveillance des salles de contrôle.

En connectant des Workstation, des murs vidéo et du contenu, Aetria donne aux intégrateurs de systèmes la liberté de concevoir et de déployer la bonne solution, tout en permettant aux opérateurs de se concentrer uniquement sur leurs objectifs principaux.

## TABLE DES MATIÈRES

Présentation des composants	Page 2
Aetria Designer	Page 3
Aetria Command Center	Page 4
Aetria Workstation	Page 7
Aetria WallControl	Page 9
Options de licence	Page 10
Codes de commande	Page 11

Nous développons les **meilleures** solutions visuelles au **monde**

**DATA PATH**  
EXCELLENCE BY DESIGN

# Présentation des composants

## **AETRIA DESIGNER**

Aetria Designer est un logiciel de conception dédié et gratuit pour les solutions Aetria, accessible en ligne.

## **AETRIA COMMAND CENTER**

Une interface unifiée permettant aux intégrateurs de systèmes de concevoir, gérer et déployer des solutions de salles de contrôle. Une fois déployée, les opérateurs de la salle de contrôle peuvent visualiser rapidement et facilement les sources dont ils ont besoin en temps réel sur n'importe quelle surface d'affichage connectée.

## **AETRIA WORKSTATION**

Aetria Workstation donne aux opérateurs de la salle de contrôle la possibilité de visualiser plusieurs sources sur leur écrans de Workstation.

À l'aide d'un ou de plusieurs moniteurs, les opérateurs peuvent segmenter leur ordinateur de bureau en zones dédiées pour afficher toute combinaison de sources disponibles dans Aetria à côté de leurs principales applications de bureau et locales.

## **AETRIA WALLCONTROL**

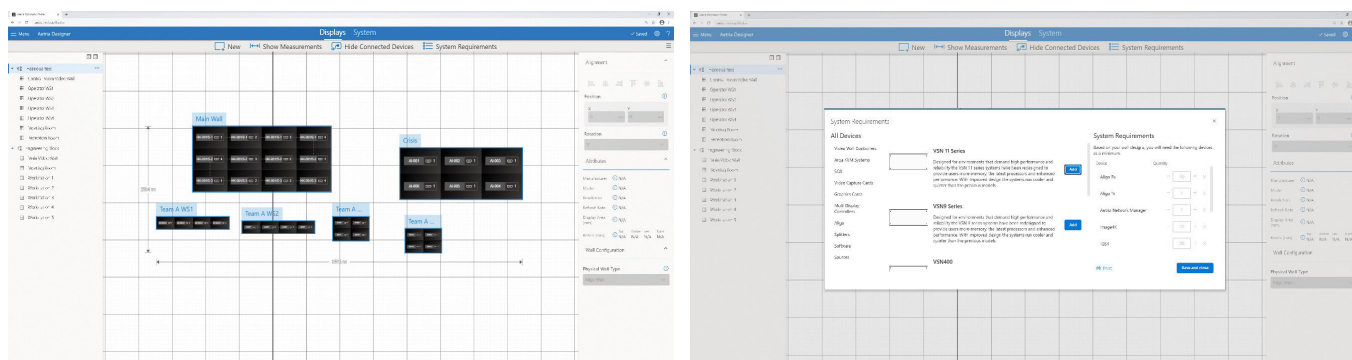
Aetria WallControl fonctionne sur un contrôleur Datapath VSN pour connecter Aetria à un mur vidéo, permettant une intégration fluide des murs vidéo dans le système Aetria.

# Aetria® Designer

## LA LIBERTÉ DE CONCEVOIR

Aetria Designer est le logiciel de conception dédié pour les solutions Aetria. Il est fourni gratuitement et peut être consulté en ligne sur n'importe quel navigateur Chrome, Edge ou Safari.

Aetria Designer donne aux utilisateurs la liberté de concevoir des solutions Aetria basées sur les besoins des utilisateurs, et nécessite des capacités techniques et des limitations de produits spécifiques. Les conceptions peuvent être créées sans être connecté à un réseau, ce qui facilite la création, la révision et l'approbation des conceptions n'importe où et n'importe quand.



*Aetria Designer aide les utilisateurs à définir leurs exigences système, en travaillant de manière transparente avec les processeurs de mur vidéo, l'AVoIP et les composants matériels Datapath de pointe.*

## BASE DE DONNÉES MONITEURS INTÉGRÉE

Avec une base de données moniteurs dynamique et intégrée, les murs vidéo, les Workstation et les écrans peuvent être rapidement ajoutés à vos conceptions. La base de données contient les spécifications de plus de 500 types de moniteurs. Il reste cependant facile pour les utilisateurs d'ajouter à cette bases de données des informations supplémentaires sur la marque/le modèle du moniteur.

## SUIVI DE LA NOMENCLATURE

Le générateur automatisé de nomenclatures (BOM) assure le suivi de tous les équipements nécessaires à la mise en œuvre de votre solution finale. Exportez vos nomenclatures au format PDF à des fins d'enregistrement ou de partage.

## DISPOSITIONS ET SCHÉMAS POLYVALENTS

Votre disposition d'écran et votre schéma de connexion pour chaque conception peuvent être exportés sous forme d'images statiques afin d'être inclus dans les devis, les réponses aux appels d'offres ou la documentation.

## EXPORTER LES CONCEPTIONS DE PROJETS

Les conceptions de projets peuvent être exportées en tant que fichiers Aetria Designer (.adf) et importés dans Aetria Designer Command Center pour la mise en œuvre.

## COMPATIBILITÉ

Version en ligne prise en charge dans Chrome, Safari et Edge. Version de téléchargement prise en charge sous les systèmes d'exploitation Windows 10.

## LANGUES

Anglais, chinois (simplifié et traditionnel), français, allemand, italien, japonais, coréen, polonais, portugais, russe, espagnol, turc.

## DISPONIBILITÉ

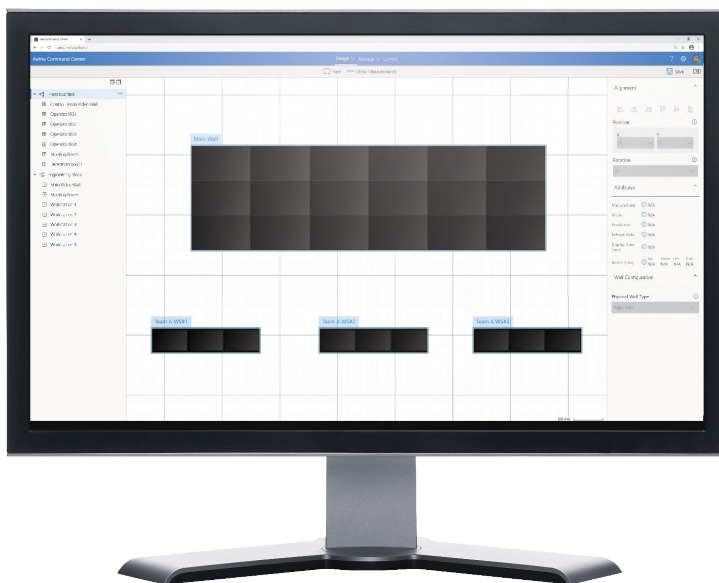
Aetria Designer est libre d'accès en ligne. Contactez notre équipe commerciale au 44 (0)1332 294441 ou par e-mail à sales@Datapath.co.uk pour plus d'informations.

# Aetria® Command Center

## INTERFACE COMPLÈTE ET UNIFIÉE

Au cœur de la solution Aetria, Aetria Designer Command Center est une interface complète et unifiée qui permet aux intégrateurs de systèmes de concevoir, de gérer et d'exploiter des solutions de salles de contrôle.

Une fois l'interface configurée, les opérateurs de la salle de contrôle utilisent Aetria Designer Command Center pour visualiser rapidement et facilement les sources dont ils ont besoin en temps réel sur n'importe quelle surface d'affichage connectée. Avec la surveillance et les diagnostics intégrés, Aetria Designer Command Center garantit le fonctionnement de tous les composants du système Aetria conformément aux besoins et fournit des alertes en temps réel pour permettre une résolution rapide en cas de problème.



## APPLICATION UNIQUE ET TOUT-EN-UN

Aetria Designer Command Center propose une application unique et centralisée pour la conception, la gestion et le contrôle complets de bout en bout des solutions de connectivité des salles de contrôle.

## N'IMPORTE QUELLE SOURCE, N'IMPORTE QUEL ÉCRAN, N'IMPORTE QUAND

Avec Aetria, chaque source en ligne est multidiffusion, offrant aux utilisateurs la possibilité d'envoyer plusieurs copies de chaque source à n'importe quel appareil connecté. Workstation ou mur vidéo au fur et à mesure des besoins.

## IMPORTATION DE PROJETS

Les projets créés dans Aetria Designer peuvent être importés directement dans Aetria Designer Command Center, ce qui permet de rationaliser la mise en place d'équipements.

## INTERFACE DE GESTION BASÉE SUR LE WEB

L'interface Web intuitive permet aux utilisateurs de configurer rapidement et facilement toutes les salles et tous les emplacements requis, les murs vidéo et les écrans, les Workstation des opérateurs et les sources et contenus disponibles.

## MODÈLES ET DISPOSITIONS

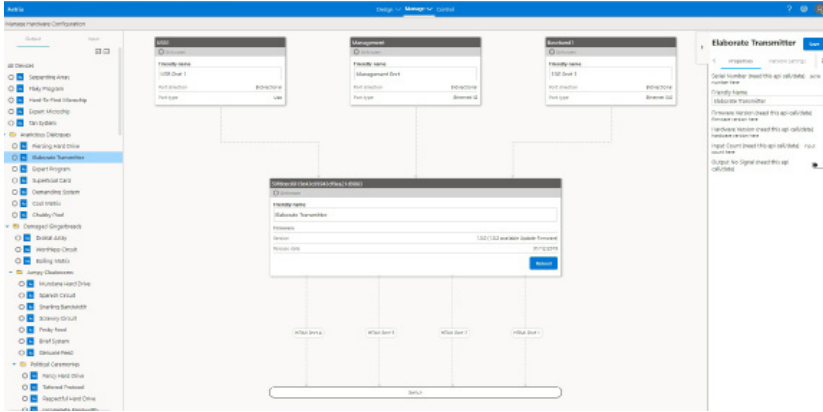
À l'aide de la fonctionnalité de modèles et de dispositions intégrée, les utilisateurs peuvent remplir les murs vidéo ou Workstation avec plusieurs sources en un seul clic.

Les dispositions sont faciles à concevoir à l'aide de l'interface glisser-déposer, et les dispositions enregistrées peuvent être partagées avec d'autres utilisateurs. Toute disposition peut être affichée sur n'importe quelle surface d'affichage connectée quelle que soit sa taille, d'un grand mur vidéo à un seul écran opérateur.

## UNE GESTION DES SOURCES FACILITÉE

Avec des fonctionnalités uniques pour la gestion et l'identification des sources, Aetria Designer Command Center facilite la gestion de centaines de sources. Pour chaque source, les utilisateurs peuvent attribuer des noms conviviaux et ajouter des étiquettes de texte (Affichage à l'écran) afin de permettre une identification rapide.

Le recadrage est disponible afin de permettre de sélectionner des zones d'intérêt au sein d'une source. Les utilisateurs peuvent également créer des Bannières pour ajouter des informations supplémentaires aux murs vidéo ou aux écrans, ainsi que des Bordures et cadres ajoutés aux sources pour les mettre en évidence, les regrouper ou les identifier rapidement.



*Aetria Designer Command Center permet de gérer facilement les sources.*

## DES FONCTIONNALITÉS GRAPHIQUES AMÉLIORÉES

Des fonctionnalités améliorées permettant des capacités de fenêtrage sur n'importe quel contenu, sur n'importe quel point final. Les opérateurs sont en mesure de catégoriser et d'identifier les sources, d'ajouter des informations supplémentaires dans des superpositions, et de créer des Bannières pour les affichages d'informations sur des murs vidéo et les Workstation.

- Affichage à l'écran
- Bordures et cadres
- Bannières

## LA SÉCURITÉ AVANT TOUT

Les comptes utilisateurs et les autorisations sont configurés dans Aetria Designer Command Center par le(s) administrateur(s) système attribué(s). Chaque utilisateur configuré peut se voir accorder l'accès à des sources et à des écrans individuels afin de donner un contrôle d'accès complet à tous les actifs sur l'ensemble du système Aetria.

## SURVEILLANCE ET DIAGNOSTICS

Avec la surveillance et les diagnostics intégrés, Aetria offre une surveillance en temps réel de tous les appareils connectés, garantissant un fonctionnement fluide et une réponse rapide en cas de problème.

## LANGUES DISPONIBLES

Anglais, chinois (simplifié et traditionnel), français, allemand, italien, japonais, coréen, polonais, portugais, russe, espagnol, turc.

## UNE INSTALLATION FACILE

Aetria Designer Command Center est fourni sur 'Aetria Network Manager', un appareil à montage en rack 1U préinstallé pour une installation simple et rapide.

## SPÉCIFICATIONS

Pour plus d'informations sur l'appareil Aetria Network Manager, veuillez visiter

[www.Datapath.co.uk/Datapath-products/Aetria-controlroom-solutions/Aetria-network-manager/](http://www.Datapath.co.uk/Datapath-products/Aetria-controlroom-solutions/Aetria-network-manager/)



## LISTE DES FONCTIONNALITÉS D'AETRIA DESIGNER COMMAND CENTER

Caractéristiques	Description
<b>CONCEPTION</b>	
Configuration du projet	Importez la conception du projet dans Aetria Confirmez le nombre de murs et de Workstation
<b>GESTION</b>	
Configuration matérielle :	Découverte et provisionnement des appareils Gestion et dénomination des sources matérielles Gérer les paramètres matériels et les mises à jour Configurer la redondance Prévisualisation de la source Gestion des terminaux Aetria WallControl et Aetria Workstation
Surfaces d'affichage:	Affecter les périphériques matériels à des murs et à des moniteurs Déterminer les pré-réglages du mur vidéo
Modèles:	Créer et modifier une bibliothèque centralisée de Modèles à utiliser sur les Workstation et les murs
Sources	Gérer toutes les sources dans l'environnement Créer de nouvelles sources Connexions à distance (VNC / RDP) Pages Web Flux vidéo réseau Fenêtres composites Carrousels Définir les applications VSN locales Téléchargement groupé de flux IP Recadrage
Gestion des actifs	Créer des Bannières, des OSD, des bordures pour un déploiement instantané sur les sources
Dispositions	Créer et modifier une bibliothèque centralisée de dispositions à utiliser sur les Workstation et les murs
Gestion des droits des utilisateurs	Gestion des droits des utilisateurs entièrement sécurisée avec en option l'intégration Active Directory Créer des utilisateurs et définir des rôles pour permettre l'accès à différentes sources et options de menu
<b>CONTRÔLE</b>	
Murs	Voir tout les murs en réseau, ajouter et effacer du contenu de mur
Sources	Ajouter des sources au mur par glisser-déposer
Modèles et dispositions	Ajouter et effacer des Modèles et des dispositions du mur
Propriétés du mur	Afficher et modifier les propriétés, y compris la taille/la couleur du cadre, sur/de
Contenu	Rechercher et filtrer le contenu par nom/tag
Interface tactile	La solution Aetria comprend une interface Web réactive permettant le contrôle tactile de base à partir d'un appareil mobile ou d'une tablette. L'interface offre un outil simple pour appliquer des dispositions prédéfinies à n'importe quel mur vidéo, ou pour effacer le contenu du mur.

# Aetria® Workstation

## AUTONOMISER L'OPÉRATEUR DE LA SALLE DE CONTRÔLE

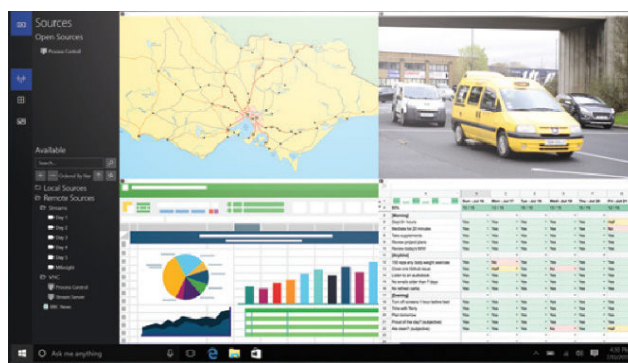
Aetria Workstation donne aux opérateurs de la salle de contrôle la flexibilité de voir plusieurs sources sur leur écrans de Workstation locale.

À l'aide d'un ou de plusieurs moniteurs, les opérateurs peuvent segmenter leur bureau en zones dédiées pour afficher toute combinaison de sources disponibles dans Aetria à côté de leurs principales applications de bureau et locales.

À l'aide d'Aetria Workstation, les sources peuvent être facilement visualisées, contrôlées ou partagées avec les Workstations d'un autre opérateur ou tout autre mur vidéo connecté pour un visionnage plus large.



*Aetria Workstation donne aux opérateurs la possibilité de segmenter leur bureau en zones dédiées et de créer un « mur vidéo personnel » à l'écran.*



*Contrôlez toute combinaison de sources disponibles dans Aetria parallèlement aux applications locales.*

## ZONES DÉFINIES PAR L'UTILISATEUR

À l'aide d'Aetria Workstation, les utilisateurs peuvent segmenter leur surface de bureau en plusieurs zones et visualiser le contenu disponible ainsi que les applications locales.

## PRÉVISUALISATION DES SOURCES

Les utilisateurs peuvent prévisualiser n'importe quelle source configurée dans le réseau Aetria sur leur Workstation locale.

## LA COLLABORATION EST FACILITÉE

Aetria prend en charge la multidiffusion pour chaque source, permettant aux utilisateurs de partager plusieurs copies des sources sur tout écran connecté ou mur vidéo.

## MODÈLES ET DISPOSITIONS

À l'aide des fonctionnalités de modèles et de dispositions intégrées, Aetria Workstation permet aux utilisateurs d'enregistrer leur vue actuelle pour un rappel rapide en cas de besoin.

Avec l'ajustement automatique de la disposition, les utilisateurs peuvent afficher les dispositions enregistrées sur leur Workstation sur n'importe quelle surface d'affichage connectée quelle que soit sa taille, d'un grand mur vidéo à un seul écran opérateur.

## DES FONCTIONNALITÉS GRAPHIQUES AMÉLIORÉES

Des fonctionnalités améliorées permettant des capacités de fenêtrage sur n'importe quel contenu, sur n'importe quel point final. Les opérateurs sont en mesure de catégoriser et d'identifier les sources, d'ajouter des informations supplémentaires dans des superpositions, et de créer des Bannières pour les affichages d'informations sur des murs vidéo et les Workstation.

- Affichage à l'écran
- Bordures et cadres
- Bannières

## ASSISTANCE MATÉRIELLE WORKSTATION

Aetria Workstation est un PC opérateur qui tourne sous un environnement Windows 10. Dans le cadre de l'environnement Aetria de Datapath, il permet aux utilisateurs d'utiliser leur propre PC de bureau et lorsqu'il est combiné avec cartes de capture et cartes graphiques approuvées de Datapath, le contenu du réseau Aetria peut être livré directement sur le bureau. Les appareils tiers qui ont été testés et qualifiés pour être utilisés comme Workstation Aetria incluent les Workstations Dell, les cartes graphiques Nvidia et les solutions graphiques Intel. Contactez un représentant Datapath pour plus d'informations sur les produits compatibles.

## MODÈLES DISPONIBLES

### **Aetria Workstation Standard:**

- Prise en charge d'un maximum de 4 écrans (HD ou 4K)
- Modèles d'espaces de travail
- Accès aux sources réseau (SoftSQX, Datapath agent, VNC, RDP uniquement)

### **Aetria Workstation Professionnel:**

- Caractéristiques standards de toutes les Workstations Aetria
- Prise en charge de plus de 4 moniteurs
- Prise en charge du mixage de moniteurs HD et 4K
- Accès à Aligo et aux sources Aligo (prise en charge des cartes de capture)

## LANGUES DISPONIBLES

Anglais, chinois (simplifié et traditionnel), français, allemand, italien, japonais, coréen, polonais, portugais, russe, espagnol, turc.

## COMPATIBILITÉ

Windows 10.

## CONFIGURATION MINIMALE REQUISE

Contactez votre représentant Datapath pour plus d'informations sur vos options Aetria Workstation.



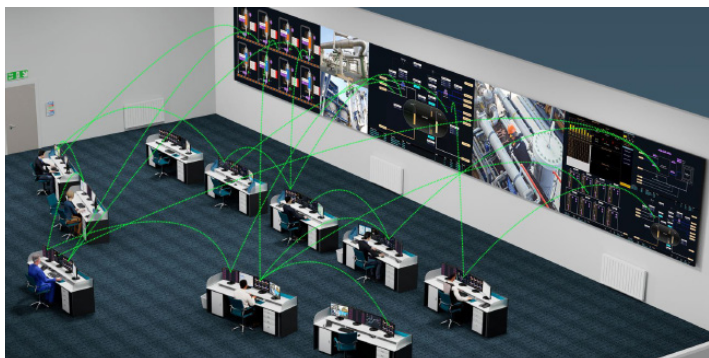
# Aetria® WallControl

## MURS VIDÉO, CONNECTÉS

Propulsé par la technologie éprouvée des murs vidéo de Datapath, Aetria WallControl permet une intégration transparente des murs vidéo dans le système Aetria.

Le matériel qui équipe Aetria WallControl est la gamme de systèmes VSN de Datapath. Contrôleurs de mur vidéo qui alimentent les murs vidéo dans les salles de contrôle critiques depuis plus d'une décennie. Le logiciel Aetria WallControl connecte les murs vidéo alimentés par VSN au système Aetria et permet un contrôle complet et transparent via l'Aetria Designer Command Center.

Le placement et l'organisation du contenu sur les murs vidéo connectés sont faciles grâce à la prise en charge des dispositions, des modèles, de l'affichage à l'écran (OSD) et des carrousels.



## MULTI-MUR

Aetria permet de livrer plusieurs murs depuis un seul système VSN. Les murs de zones distinctes d'un bâtiment peuvent être pilotés indépendamment depuis un seul emplacement.

Plusieurs murs peuvent être facilement configurés et, si nécessaire, chaque mur peut se voir attribuer un ensemble unique de sources ou de ressources vidéo.

## VISION ENCODE

Vision Encode permet de capturer des sources telles que les flux HDMI dans le contrôleur de mur vidéo VSN. Les sources peuvent être affichées sur un mur vidéo, ou encodées en H.264 et diffusées en continu afin que le contenu puisse être présenté dans d'autres endroits.

## SPÉCIFICATIONS

Pour les spécifications de la gamme VSN de contrôleurs de murs vidéo de Datapath, veuillez consulter le site Web de Datapath à l'adresse suivante : [www.Datapath.co.uk/Datapath-products/VSN-controllers](http://www.Datapath.co.uk/Datapath-products/VSN-controllers).



# Options de licence Aetria®

## VOS BESOINS

Avant de choisir vos options de licence, veuillez discuter de vos besoins avec un représentant Datapath.

## AETRIA NETWORK MANAGER

Type de licence	Description
Aetria Illimité	Pour les installations qui nécessitent des murs vidéo VSN, un nombre illimité d'Aligo / terminaux Aligo et tous les types de Workstation.
Mur vidéo Aetria VSN	Pour les environnements qui utilisent exclusivement des murs vidéo VSN sans terminaux Arqa/Aligo.

## TIERS AETRIA WALLCONTROL

Caractéristiques	Standard	Professionnel
Nombre d'écrans connectés	Illimité	Illimité
Sources standards (Vision, Web, applis locales, vidéos / images)*	Oui	Oui
SQX / IP décoder	8	Limité par le matériel
Aligo/Aligo RX vers la carte de capture	Oui	Oui
Multi-mur	Non	Oui
Commande d'affichage	Oui	Oui
User Rights Management (URM)	Oui	Oui
Redondance VSN (nécessite un matériel identique au VSN auquel il est associé avec licence incluse)	Oui	Oui
Redondance Network Manager (nécessite un matériel complet supplémentaire, y compris une licence)	Oui	Oui
Interface tablette	Oui	Oui
Encodage visuel	Non	Oui

## TIERS AETRIA WORKSTATION

Caractéristiques	Standard	Professionnel
Nombre de moniteurs de Workstation	Jusqu'à 4	Illimité
Prise en charge de moniteurs HD	Oui	Oui
Prise en charge de moniteurs 4K	Oui	Oui
Prise en charge de moniteurs mixtes HD et 4K	Non	Oui
Créer des Modèles de bureau	Oui	Oui
Accéder aux ressources réseau Aetria (via User Rights Management)	Oui	Oui
ActiveSQX et/ou prise en charge de la capture vidéo	Non	Oui
Accès aux composants Aetria Network Manager et Designer Command Center	Oui	Oui

# Codes de commande

## AETRIA NETWORK MANAGER

PRODUIT	CODE
Aetria Licence et Serveur illimités	AETRIA-LIC-UNL / AETRIA-SRV1
Licence et serveur de murs vidéo Aetria VSN	AETRIA-LIC-VSN / AETRIA-SRV2

## AETRIA WORKSTATION

PRODUIT	CODE
Licence standard Aetria Workstation	AETRIA-WS-STD
Licence Professionnelle Aetria Workstation	AETRIA-WS-PRO

## AETRIA WALLCONTROL

PRODUIT	CODE
Licence standard Aetria WallControl	AETRIA-WC-STD
Licence Professionnelle Aetria WallControl	AETRIA-WC-PRO

**Datapath UK and Corporate Headquarters**  
Bemrose House, Bemrose Park,  
Wayzgoose Drive, Derby,  
DE21 6XQ, United Kingdom  
☎ +44 (0) 1332 294 441  
✉ sales-uk@datapath.co.uk

[www.datapath.co.uk](http://www.datapath.co.uk)

**Datapath North America**  
2490 General Armistead Avenue,  
Suite 102, Norristown,  
PA 19403,  
USA  
☎ +1 484 679 1553  
✉ sales-us@datapath.co.uk

**Datapath Japan**  
Axon Hamamatsucho,  
1-1-23 Shibadaimon,  
Minato-ku,  
Tokyo-to,  
105-0012, Japan  
✉ sales-jp@datapath.co.uk

  
**DATAPATH**  
EXCELLENCE BY DESIGN