

Draco Tera Flex

Series 480




- Fonctionnalités d'entreprise au format compact
- Interface réseau redondante
- Interface de gestion multilingue
- 4K60 10 bits par couleur 4:4:4 via Cat X et fibre
- Jusqu'à 160 ports dans seulement 4 RU
- Options de configuration individuelles
- Évolutivité de 40 à 80 ou 160 ports

INFORMATIONS

La série de commutateurs matriciels Draco Tera Flex est disponible dans des configurations de 16 à 160 ports.

Les commutateurs KVM sont de taille compacte de 1, 2 ou 4RU pour pouvoir s'intégrer facilement dans vos armoires où l'espace et le nombre de U sont limités.

La série de commutateur KVM Flex prend en charge les technologies 1G et 3G au sein du même châssis, et dispose suivant les versions d'interfaces entrées/sorties cuivre Cat X et fibre. Les commutateurs KVM Flex prennent en charge les applications de flux vidéo utilisant différentes résolutions vidéo 2K et 4K de manière économique. Le châssis de conception personnalisée permet même une mise à niveau future en faisant évoluer un système de 40 ports à 80 ports ou même à 160 ports complètement non bloquant.

Connectivité entre matrice KVM

Avec son option de grille 10G, une matrice KVM Draco Tera Flex peut s'insérer en tant que matrice satellite KVM dans un système de matrice KVM Enterprise existant en utilisant moins de ports d'entrées/sorties. Vous pouvez augmenter le nombre de port de votre infrastructure KVM existante par ajout de nouvelles matrices KVM Flex en créant un réseau KVM.

Facilité d'installation

En connectant simplement l'extension au châssis, le logiciel de contrôle d'application interne reconnaîtra et configurera automatiquement le port en tant que CPU ou périphérique CON. Cette technologie Flex-Port offre un gain de temps considérable aux installateurs système qui doivent normalement préconfigurer les ports

selon des exigences d'E/S spécifiques. Le système prend également en charge la technologie de commutation instantanée. Là où la commutation centralisée du KVM est nécessaire, le Draco Tera Flex est la solution KVM parfaite. Il est particulièrement adapté aux systèmes de contrôle d'automatisation d'usine, aux studios de production, aux fourgons OB ainsi qu'aux environnements de commande et de contrôle.

Compatibilité

Draco Tera Flex est compatible avec toutes les extensions Draco Vario. Tout ce qui doit être pris en compte est la vitesse de connexion correcte et l'interface des points d'extrémité utilisés et leur version de codec. Draco Tera Flex est déjà prêt pour la rétrocompatibilité future des unités Draco Vario Ultra CON avec les processeurs Draco Vario.

CARACTÉRISTIQUES

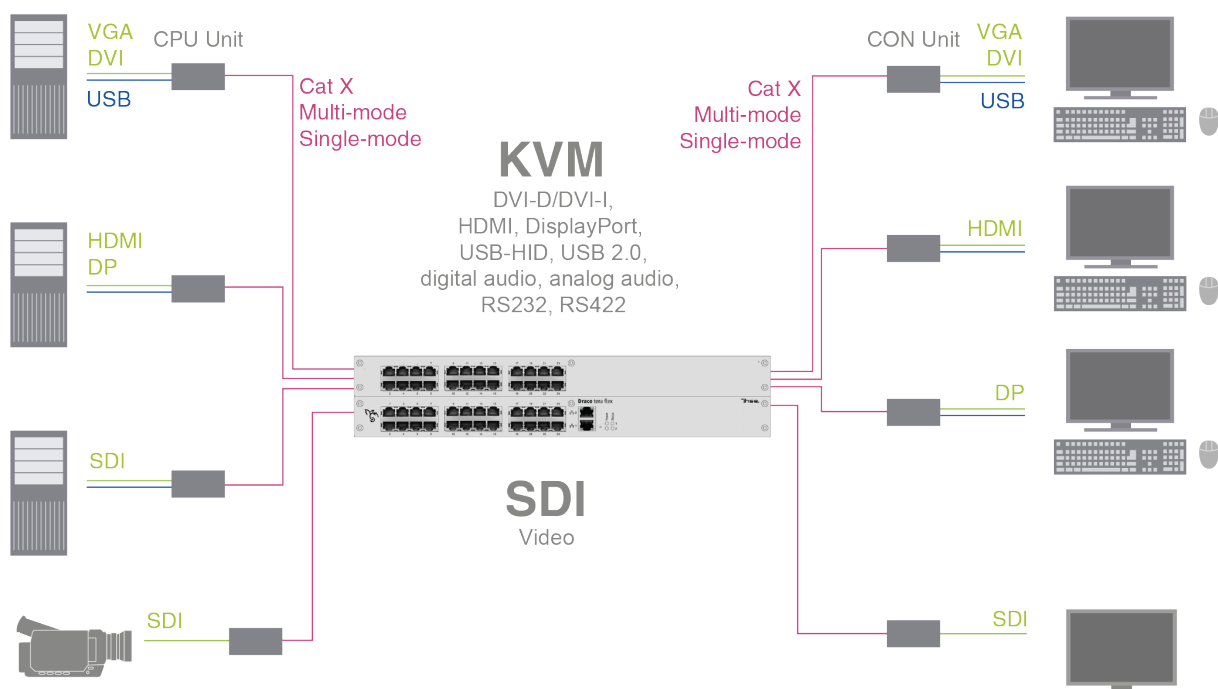
- » Fonctionnalités compatibles avec les séries Draco Tera Enterprise actuelles et avec de nouveaux tableaux contrôleurs:
 - SNMPv3, LDAPS
 - Prise en charge O / S v04.x pour OSD multilingue (chinois, allemand, français, espagnol, ...)
 - communication cryptée pour API, Tool et Grid, routage individuel des protocoles
 - démarrage plus rapide
 - meilleure intégration au réseau (communication plus rapide et plus fiable) incl. module de grille
- » Variations possibles avec Cat X et fibre ainsi que 1G, 3G - mixte également possible
- » Préparé pour la prochaine compatibilité 1G / 3G, IPv6
- » Le concept modulaire interne permet l'évolutivité et la maintenance (similaire à la série majeure Draco)
- » Compatible avec toutes les extensions Draco Vario et Draco Vario Ultra

- » Bloc d'alimentation redondant et connexions d'interface réseau
- » Polyvalence : avec seulement 3 types de châssis et seulement 5 types de modules d'E/S, un nombre presque infini de commutateurs matriciels Draco Tera Flex spécifiques au client sont possibles
- » En remplacement de la série actuelle Draco Tera Compact - le commutateur compact à 8 ports sera toujours disponible en tant que variante d'entrée de gamme pour les petites installations KVM

DONNÉES TECHNIQUES

Entrées / Sorties	16x - 160x Cat X ou fibre (toute combinaison) 2 x RJ-45 Gigabit Ethernet					
Signaux pris en charge	DisplayPort, HDMI, DVI-D, DVI-I, USB 2.0, USB-HID, RS232, RS422, audio analogique / numérique ou symétrique, SDI via les extensions Draco Vario					
Distance de câble maximale	Cat X	Cat X 3G	Mode unique Fibre	Mode unique Fibre 3G	Fibre multimode	Multi-mode Fibre
	140 m	100 m	10.000 m	5.000 m	1.000 m	400 m
Contrôleur	OSD (affichage à l'écran), outil Draco Tera (Java), API					
	1RU		2RU		4RU	
Puissance	100-240V 3A 50/60Hz		100-240V 4A 50/60Hz		100-240V 5.8A 50/60Hz	
Dimensions	44 x 442 x 449 mm		90 x 442 x 449 mm		177 x 442 x 449 mm	
Poids	7.7kg env.		11kg env.		19kg env.	
Prolongateurs appropriés	Compatible avec toutes les rallonges Draco Vario: www.elecDan-solutions.com					

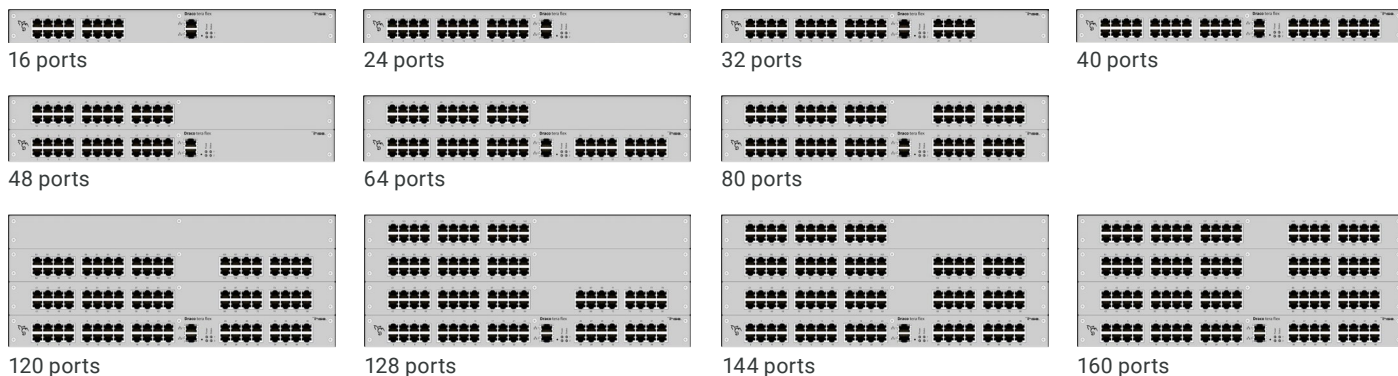
DIAGRAMME FONCTIONNEL



RÉFÉRENCES PRODUITS

Draco Tera Flex **Cat X** et **Cat X 3G**

De 16 à 160 ports



CAT X 1G MODÈLES D'APPAREILS

RÉFÉRENCES

Matrice KVM Draco Tera Flex 16 ports, Cat X 1G
 Matrice KVM Draco Tera Flex 24 ports, Cat X 1G
 Matrice KVM Draco Tera Flex 32 ports, Cat X 1G
 Matrice KVM Draco Tera Flex 40 ports, Cat X 1G
 Matrice KVM Draco Tera Flex 48 ports, Cat X 1G
 Matrice KVM Draco Tera Flex 64 ports, Cat X 1G
 Matrice KVM Draco Tera Flex 80 ports, Cat X 1G
 Matrice KVM Draco Tera Flex 120 ports, Cat X 1G
 Matrice KVM Draco Tera Flex 128 ports, Cat X 1G
 Matrice KVM Draco Tera Flex 144 ports, Cat X 1G
 Matrice KVM Draco Tera Flex 160 ports, Cat X 1G

K480-C16
 K480-C24
 K480-C32
 K480-C40
 K480-C48
 K480-C64
 K480-C80
 K480-C120
 K480-C128
 K480-C144
 K480-C160

CAT X 3G MODÈLES D'APPAREILS

RÉFÉRENCES

Matrice KVM Draco Tera Flex 16 ports, Cat X 3G
 Matrice KVM Draco Tera Flex 24 ports, Cat X 3G
 Matrice KVM Draco Tera Flex 32 ports, Cat X 3G
 Matrice KVM Draco Tera Flex 40 ports, Cat X 3G
 Matrice KVM Draco Tera Flex 48 ports, Cat X 3G
 Matrice KVM Draco Tera Flex 64 ports, Cat X 3G
 Matrice KVM Draco Tera Flex 80 ports, Cat X 3G
 Matrice KVM Draco Tera Flex 120 ports, Cat X 3G
 Matrice KVM Draco Tera Flex 128 ports, Cat X 3G
 Matrice KVM Draco Tera Flex 144 ports, Cat X 3G
 Matrice KVM Draco Tera Flex 160 ports, Cat X 3G

K480-CX16
 K480-CX24
 K480-CX32
 K480-CX40
 K480-CX48
 K480-CX64
 K480-CX80
 K480-CX120
 K480-CX128
 K480-CX144
 K480-CX160

Toutes les informations et caractéristiques techniques sont susceptibles de modification sans préavis – 2021

Draco Tera Flex **Fibre** et **Fibre 3G**

De 16 à 160 ports



16 ports



24 ports



32 ports



40 ports



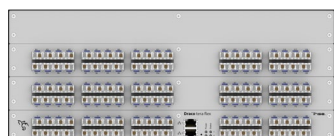
48 ports



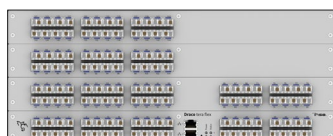
64 ports



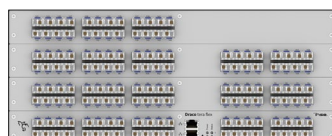
80 ports



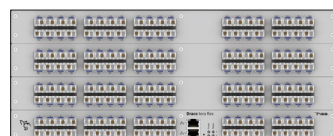
120 ports



128 ports



144 ports



160 ports

FIBRE 1G MODÈLES D'APPAREILS

RÉFÉRENCES

Matrice KVM Draco Tera Flex 16 ports, fibre 1G

K480-F16

Matrice KVM Draco Tera Flex 24 ports, fibre 1G

K480-F24

Matrice KVM Draco Tera Flex 32 ports, fibre 1G

K480-F32

Matrice KVM Draco Tera Flex 40 ports, fibre 1G

K480-F40

Matrice KVM Draco Tera Flex 48 ports, fibre 1G

K480-F48

Matrice KVM Draco Tera Flex 64 ports, fibre 1G

K480-F64

Matrice KVM Draco Tera Flex 80 ports, fibre 1G

K480-F80

Matrice KVM Draco Tera Flex 120 ports, fibre 1G

K480-F120

Matrice KVM Draco Tera Flex 128 ports, fibre 1G

K480-F128

Matrice KVM Draco Tera Flex 144 ports, fibre 1G

K480-F144

Matrice KVM Draco Tera Flex 160 ports, fibre 1G

K480-F160

FIBRE 3G MODÈLES D'APPAREILS

RÉFÉRENCES

Matrice KVM Draco Tera Flex 16 ports, fibre 3G

K480-FX16

Matrice KVM Draco Tera Flex 24 ports, fibre 3G

K480-FX24

Matrice KVM Draco Tera Flex 32 ports, fibre 3G

K480-FX32

Matrice KVM Draco Tera Flex 40 ports, fibre 3G

K480-FX40

Matrice KVM Draco Tera Flex 48 ports, fibre 3G

K480-FX48

Matrice KVM Draco Tera Flex 64 ports, fibre 3G

K480-FX64

Matrice KVM Draco Tera Flex 80 ports, fibre 3G

K480-FX80

Matrice KVM Draco Tera Flex 120 ports, fibre 3G

K480-FX120

Matrice KVM Draco Tera Flex 128 ports, fibre 3G

K480-FX128

Matrice KVM Draco Tera Flex 144 ports, fibre 3G

K480-FX144

Matrice KVM Draco Tera Flex 160 ports, fibre 3G

K480-FX160

Draco Tera Flex **Hybride** et **Hybride 3G** De 16 à 160 ports



40 Ports



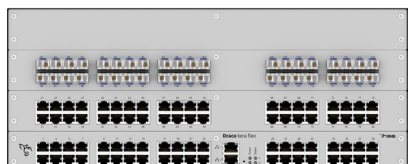
64 Ports



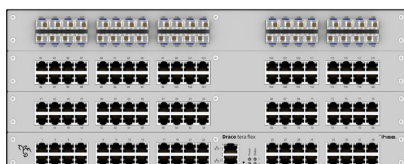
64 Ports



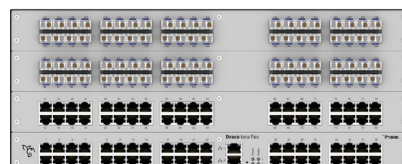
80 Ports



120 Ports



160 Ports



160 Ports

HYBRIDE 1G MODÈLES D'APPAREILS

Matrice KVM Draco Tera Flex 40 ports (24 Cat X, 16 fibres), hybride 1G	K480-C24F16
Matrice KVM Draco Tera Flex 64 ports (24 Cat X, 40 fibres), hybride 1G	K480-C24F40
Matrice KVM Draco Tera Flex 64 ports (40 Cat X, 24 fibres), hybride 1G	K480-C40F24
Matrice KVM Draco Tera Flex 80 ports (40 Cat X, 40 fibres), hybride 1G	K480-C40F40
Matrice KVM Draco Tera Flex 120 ports (80 Cat X, 40 fibres), hybride 1G	K480-C80F40
Matrice KVM Draco Tera Flex 160 ports (120 Cat X, 40 fibres), hybride 1G	K480-C120F40
Matrice KVM Draco Tera Flex 160 ports (80 Cat X, 80 fibres), hybride 1G	K480-C80F80

RÉFÉRENCES

HYBRIDE 3G MODÈLES D'APPAREILS

Matrice KVM Draco Tera Flex 40 ports (24 Cat X, 16 fibres), hybride 3G	K480-CX24FX16
Matrice KVM Draco Tera Flex 64 ports (24 Cat X, 40 fibres), hybride 3G	K480-CX24FX40
Matrice KVM Draco Tera Flex 64 ports (40 Cat X, 24 fibres), hybride 3G	K480-CX40FX24
Matrice KVM Draco Tera Flex 80 ports (40 Cat X, 40 fibres), hybride 3G	K480-CX40FX40
Matrice KVM Draco Tera Flex 120 ports (80 Cat X, 40 fibres), hybride 3G	K480-CX80FX40
Matrice KVM Draco Tera Flex 160 ports (120 Cat X, 40 fibres), hybride 3G	K480-CX120FX40
Matrice KVM Draco Tera Flex 160 ports (80 Cat X, 80 fibres), hybride 3G	K480-CX80FX80

RÉFÉRENCES

Draco Tera Flex **Versions Réseau** 32 ports



VERSIONS RÉSEAU

Matrice KVM Draco Tera Flex 32 ports + grille, 1RU, Cat X 1G	K480-C32G
Matrice KVM Draco Tera Flex 32 ports + grille, 1RU, fibre 1G	K480-F32G

RÉFÉRENCES

Draco Tera Flex **Conception personnalisée 2RU et 4RU**

CONCEPT MODULAIRE

- » Commencez avec une matrice à 40 ports avec l'évolutivité jusqu'à 80 ports non bloquants (2RU)
- » Commencez avec une matrice à 40 ports avec l'évolutivité jusqu'à 160 ports non bloquants (4RU)
- » Mélangez et associez Cat X / fibre dans une variété d'options
- » Interface Mix & Match 1G et 3G (4K60) dans une variété d'options
- » Offre à Draco Tera Enterprise une flexibilité dans les prix et une évolutivité avec des tailles compacts
- » Toutes les versions avec Dual PSU et Dual NIC intégrés



Conception personnalisée : jusqu'à 80 ports
K480-C40-2RU
K480-CX40-2RU



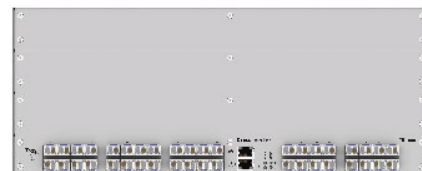
Conception personnalisée : jusqu'à 80 ports
K480-F40-2RU
K480-FX40-2RU



Conception personnalisée : jusqu'à 80 ports
K480-C24F16-2RU
K480-CX24FX16-2RU



Conception personnalisée : jusqu'à 160 ports
K480-C40-4RU
K480-CX40-4RU



Conception personnalisée : jusqu'à 160 ports
K480-F40-4RU
K480-FX40-4RU



Conception personnalisée : jusqu'à 160 ports
K480-C24F16-4RU
K480-CX24FX16-4RU



Conception personnalisée : jusqu'à 80 ports
K480-C32G-2RU
K480-CX32G-2RU



Conception personnalisée : jusqu'à 80 ports
K480-F32G-2RU
K480-FX32G-2RU



Conception personnalisée : jusqu'à 160 ports
K480-C32G-4RU
K480-CX32G-4RU



Conception personnalisée : jusqu'à 160 ports
K480-F32G-4RU
K480-FX32G-4RU

CONCEPTION PERSONNALISÉE STARTERKIT 2RU JUSQU'À 80 PORTS	RÉFÉRENCES
Matrice KVM Draco Tera Flex 40 ports, conception personnalisée 2RU, Cat X 1G	K480-C40-2RU
Matrice KVM Draco Tera Flex 40 ports, conception personnalisée 2RU, fibre 1G	K480-F40-2RU
Matrice KVM Draco Tera Flex 40 ports, conception personnalisée 2RU, hybride 1G	K480-C24F16-2RU
Matrice KVM Draco Tera Flex 40 ports, conception personnalisée 2RU, Cat X 3G	K480-CX40-2RU
Matrice KVM Draco Tera Flex 40 ports, conception personnalisée 2RU, fibre 3G	K480-FX40-2RU
Matrice KVM Draco Tera Flex 40 ports, conception personnalisée 2RU, hybride 3G	K480-CX24FX16-2RU
Matrice KVM Draco Tera Flex 32 ports + grille, conception personnalisée 2RU, Cat X 1G	K480-C32G-2RU
Matrice KVM Draco Tera Flex 32 ports + grille, conception personnalisée 2RU, fibre 1G	K480-F32G-2RU

CONCEPTION PERSONNALISÉE STARTERKIT 4RU JUSQU'À 160 PORTS	RÉFÉRENCES
Matrice KVM Draco Tera Flex 40 ports, conception personnalisée 4RU, Cat X 1G	K480-C40-4RU
Matrice KVM Draco Tera Flex 40 ports, conception personnalisée 4RU, fibre 1G	K480-F40-4RU
Matrice KVM Draco Tera Flex 40 ports, conception personnalisée 4RU, hybride 1G	K480-C24F16-4RU
Matrice KVM Draco Tera Flex 40 ports, conception personnalisée 4RU, Cat X 3G	K480-CX40-4RU
Matrice KVM Draco Tera Flex 40 ports, conception personnalisée 4RU, fibre 3G	K480-FX40-4RU
Matrice KVM Draco Tera Flex 40 ports, conception personnalisée 4RU, hybride 3G	K480-CX24FX16-4RU
Matrice KVM Draco Tera Flex 32 ports + grille, conception personnalisée 4RU, Cat X 1G	K480-C32G-4RU
Matrice KVM Draco Tera Flex 32 ports + grille, conception personnalisée 4RU, fibre 1G	K480-F32G-4RU

CONCEPTION PERSONNALISÉE MODULES D'E/S	RÉFÉRENCES
Matrice KVM Draco Tera Flex 8 ports, module d'E/S, Cat X 1G	F480-C8
Matrice KVM Draco Tera Flex 8 ports, module d'E/S, fibre 1G	F480-F8
Matrice KVM Draco Tera Flex 8 ports, module d'E/S, Cat X 3G	F480-CX8
Matrice KVM Draco Tera Flex 8 ports, module d'E/S, fibre 3G	F480-FX8
Module de grille Draco Tera Flex fibre 10G	F480-G

CONCEPTION PERSONNALISÉE PLAQUES AVANT (2RU)	RÉFÉRENCES
Plaque avant Draco Tera Flex 24 x Cat X 1G / 3G, ports 41-64	F480-C24S2
Plaque avant Draco Tera Flex 40 x Cat X 1G / 3G, ports 41-80	F480-C40S2
Plaque avant Draco Tera Flex 24 x fibre 1G / 3G, ports 41-64	F480-F24S2
Plaque avant Draco Tera Flex 40 x fibre 1G / 3G, ports 41-80	F480-F40S2
Plaque avant Draco Tera Flex 32 x Grille Cat X 1G / 3G, ports 41-80	F480-C32GS2
Plaque avant Draco Tera Flex 32 x fibre 1G / 3G + grille, ports 41-80	F480-F32GS2



CONCEPTION PERSONNALISÉE PLAQUES AVANT (3RU)	RÉFÉRENCES
Plaque avant Draco Tera Flex 24 x Cat X 1G / 3G, ports 81-104	F480-C24S3
Plaque avant Draco Tera Flex 40 x Cat X 1G / 3G, ports 81-120	F480-C40S3
Plaque avant Draco Tera Flex 24 x fibre 1G / 3G, ports 81-104	F480-F24S3
Plaque avant Draco Tera Flex 40 x fibre 1G / 3G, ports 81-120	F480-F40S3
Plaque avant Draco Tera Flex 32 x grille Cat X 1G / 3G, ports 81-120	F480-C32GS3
Plaque avant Draco Tera Flex 32 x fibre 1G / 3G + grille, ports 81-120	F480-F32GS3



CONCEPTION PERSONNALISÉE PLAQUES AVANT (4RU)	RÉFÉRENCES
Plaque avant Draco Tera Flex 24 x Cat X 1G / 3G, Port 121-144	F480-C24S4
Plaque avant Draco Tera Flex 40 x Cat X 1G / 3G, Port 121-160	F480-C40S4
Plaque avant Draco Tera Flex 24 x fibre 1G / 3G, Port 121-144	F480-F24S4
Plaque avant Draco Tera Flex 40 x fibre 1G / 3G, Port 121-160	F480-F40S4
Plaque avant Draco Tera Flex 32 x grille Cat X 1G / 3G, Port 121-160	F480-C32GS4
Plaque avant Draco Tera Flex 32 x fibre 1G / 3G + Grille, Port 121-160	F480-F32GS4

