



## Le nouveau Centre de diffusion de Lagardère

La solution KVM Draco tera rationalise le flux de travail de diffusion virtualisé

### Le Client

Lagardère est un groupe médiatique français spécialisé dans la création et la distribution de contenus multimédias dans le monde. Les activités de radiodiffusion de la société en France couvrent les activités de radio, de télévision et d'audiovisuel. Opérant à partir de bureaux dans le centre de Paris, sa diffusion fait partie des trois premiers organismes de transmission en France.

Lagardère a déménagé en 2018 dans un nouveau complexe de bureaux. La décision a alors été prise de rééquiper complètement l'installation pour la mettre à jour avec les procédures de flux de diffusion modernes et profiter des dernières technologies, y compris le déploiement de nouveaux systèmes basés sur IP.

### L'Objectif

L'objectif était d'assurer que la nouvelle installation puisse s'adapter aux demandes croissantes de la radiodiffusion moderne sur plusieurs plateformes. Les évolutions de l'industrie étant rapide, la solution devait être évolutive.

Lagardère a conçu un nouveau complexe de studios basé sur six studios indépendants, chacun avec son propre parc d'équipements qui devait être librement accessible par le personnel qui dirigeait ce studio. De plus, deux postes de travaux généraux devaient être construits à l'extérieur du complexe de studios.

Un large éventail de systèmes informatiques réels et virtuels a été inclus dans le système. Il était essentiel que les opérateurs puissent atteindre n'importe quel appareil simplement, facilement et sans délai.

Tous les équipements, pour tous les studios, seraient situés dans une salle d'équipement centrale où ils peuvent être entretenus et conservés en toute sécurité, tout en supprimant la nécessité de placer de gros équipements générateurs de chaleur bruyants dans les studios actuels.

### La Solution

Sur la base de son expérience antérieure avec les commutateurs et extensions matricielles KVM IHSE, Lagardère, en collaboration avec Elecdan, le distributeur local et intégrateur de systèmes IHSE, a développé un concept de conception qui répondrait pleinement aux exigences du système.

L'équipe de conception a réalisé qu'un système KVM complet, formé de plusieurs commutateurs KVM Draco tera, serait le meilleur moyen de permettre un accès à distance des studios aux équipements des racks de la salle d'équipement centrale.

A cette époque, les systèmes de commutation KVM n'avaient pas la capacité de gérer des machines virtuelles sur un réseau IP interne et permettre aux opérateurs d'un studio d'accéder à des appareils de diffusion associés à d'autres studios.

En travaillant ensemble Elecdan, IHSE, et Lagardère ont créé une solution à l'aide des nouveaux extenseurs Draco vario Secure IP Gateway. Avec un développement spécialisé supplémentaire, un appareil a été créé qui correspondait aux exigences de Lagardère. Cela a permis au système d'interagir avec des machines virtuelles exactement de la même manière que des périphériques réels et physiques.

Une autre exigence était la capacité de distribuer et d'afficher le contenu de différents types et résolutions sur tous les moniteurs du réseau matriciel KVM. Le commutateur IHSE Draco peut recevoir des flux vidéo de tous les formats courants, notamment DisplayPort, DVI, HDMI et HD-SDI. De plus, il reçoit des signaux VGA provenant d'équipements hérités. Tous les formats sont gérés dans le commutateur Draco tera et sortis vers n'importe quel périphérique d'affichage au format approprié.

Cette conversion croisée était un aspect important car Lagardère, comme la plupart des autres installations de diffusion, exploite un stock d'équipements anciens et nouveaux, de capacités et d'âges variables qui sont requis pour son fonctionnement. Il était donc essentiel de pouvoir intégrer tous les appareils dans la nouvelle infrastructure de diffusion. L'équipement attaché au système de commutation KVM comprend, entre autres, des appareils EVS, Vizrt, Riedel, Zenon et Avid.

## Le bénéfice

Le résultat est une solution de workflow intégrée qui utilise à la fois des machines réelles et virtuelles et apparaît aux utilisateurs comme un seul système unifié.

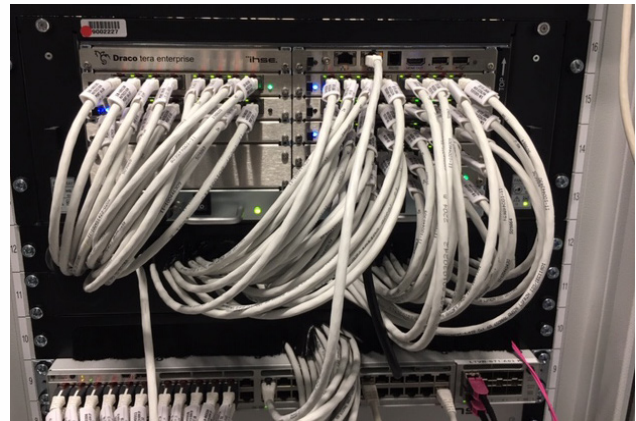
Une redondance et une capacité de réserve suffisantes ont été incorporées dans la conception pour pouvoir être étendues et modifiées à l'avenir au fur et à mesure du remplacement de l'équipement et de l'ajout de nouvelles fonctionnalités et installations. Le système a pleinement atteint l'objectif principal de fournir une solution qui fonctionne parfaitement et qui peut être étendue et évoluer par la suite.

Michael Allouche, Responsable d'Exploitation, a résumé le projet: « Le système de commutation matricielle IHSE KVM présente de nombreux avantages. Nous avons une gestion complète des machines virtuelles, pouvons ingérer et distribuer de la vidéo SDI ainsi que de l'audio numérique haute définition. »



Le système offre une simplicité d'installation, une mise en œuvre rapide et une flexibilité d'utilisation. Il est possible de faire fonctionner des équipements à l'aide d'écrans tactiles, d'avoir de grandes distances entre les serveurs et les écrans grâce aux liaisons fibre optique. Les opérateurs utilisent des ordinateurs comme s'ils étaient à proximité, sous leurs bureaux, alors qu'en réalité ils sont à plusieurs dizaines de mètres de distance et logés dans une salle d'équipements centrale hautement sécurisée et climatisée où ils peuvent être gérés et entretenus correctement et en toute sécurité.

Michael Allouche, Responsable d'Exploitation,  
Lagardère



Un commutateur KVM d'entreprise Draco tera, qui fait parti d'un plus grand système KVM



Studio Lagardère avec application multi-écrans desservie par les extenseurs vario Draco

## Qui est le constructeur IHSE ?

IHSE est un fabricant leader de produits KVM pour les entreprises.

Basé en Allemagne, IHSE développe des systèmes d'extension et de commutation des signaux vidéos, clavier / souris et audio depuis 30 ans.

